

## Sorbonne B1

### IMAGE 27

- Observez et identifiez l'image qui vous est proposée.
- Vous en présenterez l'intérêt au jury et vous exposerez votre opinion, vos réactions et vos sentiments face à ce document
- Ensuite vous en discuterez avec le jury



## Sorbonne B1

### IMAGE 28

- **Observez et identifiez l'image qui vous est proposée.**
- **Vous en présenterez l'intérêt au jury et vous exposerez votre opinion, vos réactions et vos sentiments face à ce document**
- **Ensuite vous en discuterez avec le jury**



## Sorbonne B1

### IMAGE 29

- **Observez et identifiez l'image qui vous est proposée.**
- **Vous en présenterez l'intérêt au jury et vous exposerez votre opinion, vos réactions et vos sentiments face à ce document**
- **Ensuite vous en discuterez avec le jury**



## Sorbonne B1

### IMAGE 30

- Observez et identifiez l'image qui vous est proposée.
- Vous en présenterez l'intérêt au jury et vous exposerez votre opinion, vos réactions et vos sentiments face à ce document
- Ensuite vous en discuterez avec le jury



## Sorbonne B1

### IMAGE 31

- **Observez et identifiez l'image qui vous est proposée.**
- **Vous en présenterez l'intérêt au jury et vous exposerez votre opinion, vos réactions et vos sentiments face à ce document**
- **Ensuite vous en discuterez avec le jury**



## Sorbonne B1

### IMAGE 32

- **Observez et identifiez l'image qui vous est proposée.**
- **Vous en présenterez l'intérêt au jury et vous exposerez votre opinion, vos réactions et vos sentiments face à ce document**
- **Ensuite vous en discuterez avec le jury**



## Sorbonne B1

### IMAGE 33

- *Observez et identifiez l'image qui vous est proposée.*
- *Vous en présenterez l'intérêt au jury et vous exposerez votre opinion, vos réactions et vos sentiments face à ce document*
- *Ensuite vous en discuterez avec le jury*



## Sorbonne B1

### IMAGE 34

- Observez et identifiez l'image qui vous est proposée.
- Vous en présenterez l'intérêt au jury et vous exposerez votre opinion, vos réactions et vos sentiments face à ce document
- Ensuite vous en discuterez avec le jury

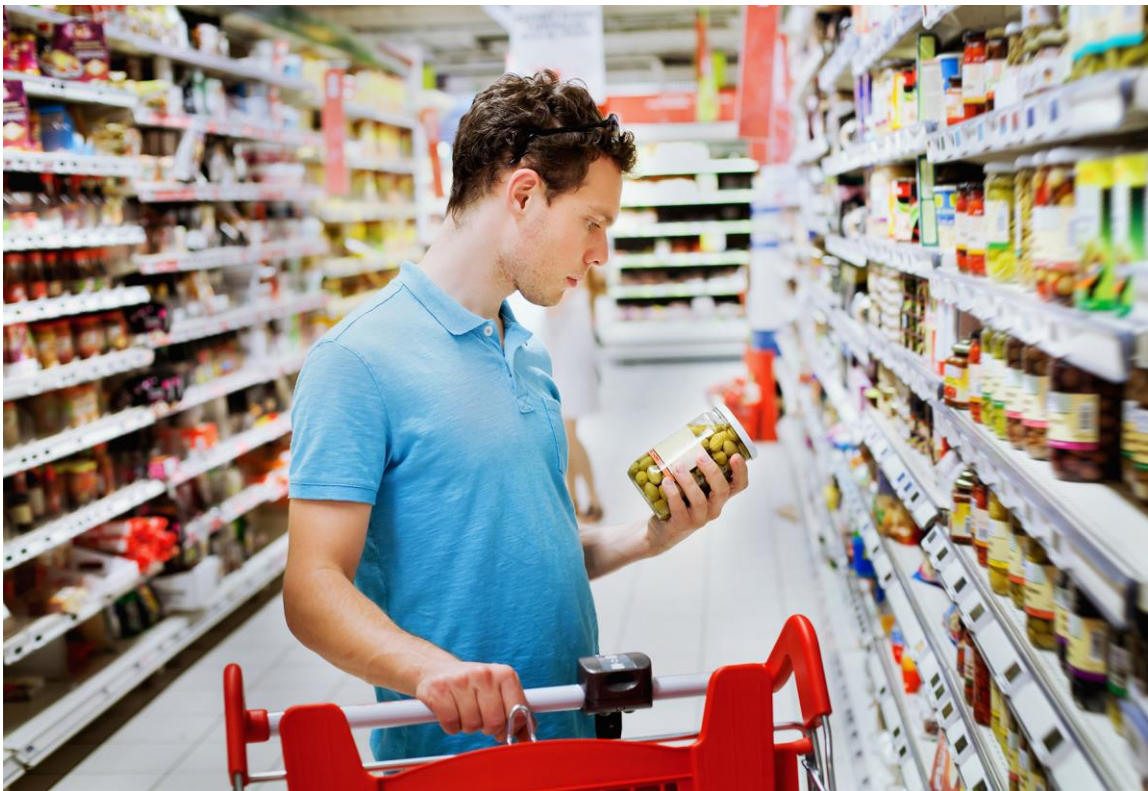




## Sorbonne B1

### IMAGE 35

- **Observez et identifiez l'image qui vous est proposée.**
- **Vous en présenterez l'intérêt au jury et vous exposerez votre opinion, vos réactions et vos sentiments face à ce document**
- **Ensuite vous en discuterez avec le jury**



## Sorbonne B1

### IMAGE 36

- **Observez et identifiez l'image qui vous est proposée.**
- **Vous en présenterez l'intérêt au jury et vous exposerez votre opinion, vos réactions et vos sentiments face à ce document**
- **Ensuite vous en discuterez avec le jury**



## Sorbonne B1

### IMAGE 37

- Observez et identifiez l'image qui vous est proposée.
- Vous en présenterez l'intérêt au jury et vous exposerez votre opinion, vos réactions et vos sentiments face à ce document
- Ensuite vous en discuterez avec le jury



## Sorbonne B1

### IMAGE 38

- Observez et identifiez l'image qui vous est proposée.
- Vous en présenterez l'intérêt au jury et vous exposerez votre opinion, vos réactions et vos sentiments face à ce document
- Ensuite vous en discuterez avec le jury

